

# ◆中古売戸建情報◆ 綾瀬市早川城山二丁目

## 小田急電鉄小田原線「海老名」駅バス14分「城山公園」停1分

☆相模鉄道本線「海老名」バス14分「城山公園」（徒歩1分）アクセス良好☆

＝地域インフォメーション＝

☆城山公園（280m）

☆セブンイレブン綾瀬早川城山店（850m）

### 販売価格 ￥3350 万円

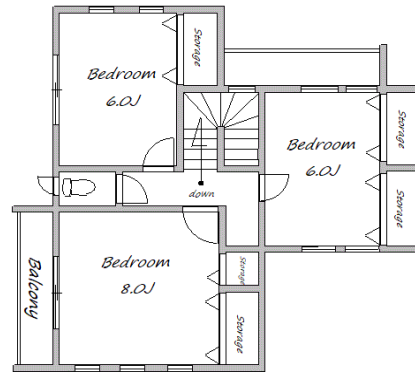
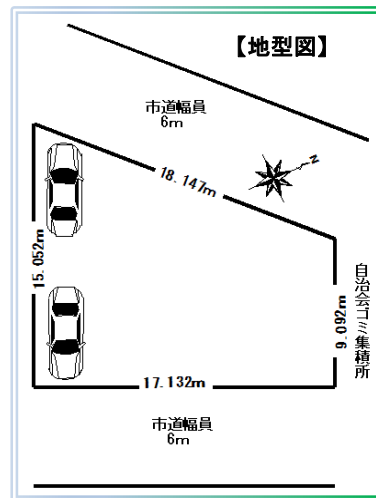
- 平成15年9月築●3LDK（現空）
- 土地面積：206.91㎡（公簿面積）
- 木造スレート葺き2階建て  
1F69.56㎡ 2F48.85㎡
- ガレージ屋外平置き2台
- 区画整理後の整備された環境
- 西東2方向道路
- 西約6m公道約6m接道

- 公簿面積売買となります。隣地境界確認書無
- 建築図書・建物検査済証は御座いません。
- 対象不動産の経年経過に基づく傷・老朽劣化等は売主土地建物契約不適合免責（旧瑕疵担保免責設備修復免責です。）

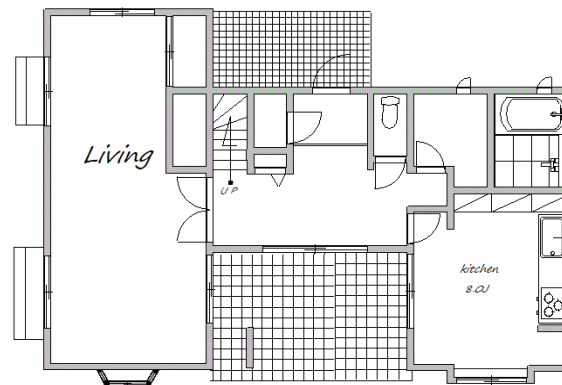
ご案内は事前に予約をお願い致します



■図面と現況に差異があった場合、現況を優先いたします。



【2階】



【1階】

### ☆中古売戸建☆

所在地	綾瀬市早川城山二丁目
交通	小田急電鉄小田原線「海老名」駅バス14分「城山公園」停歩1分
路線バス	相模鉄道本線「海老名」駅 バス14分「城山公園」停歩1分
権利形態	所有権
敷地面積	公簿面積206.91㎡
用途地域	第1種低層住居専用地域
地目	宅地
建ぺい率	50%
容積率	80%
法令制限	早川城山地区地区計画、景観法 準防火地域・埋蔵文化財包蔵地
その他の制限	ガス(都市)・水道(公営)・下水(公共)
建物	平成13年5月築
引渡	現況引渡(土地建物契約不適合免責)
引渡時期	相談

■取引態様/専任媒介 ■成約手数料/3%(税別)

国土交通大臣免許(4)第7043号

<http://www.nojith.co.jp/>

定休日：毎週水曜日/第3火曜日・営業時間：平日/10:00~18:30・日祝/10:00~17:30



## (株)野地トータルハウジング

〒153-0052 目黒区祐天寺2丁目14番17号

# TEL03-5794-5910

FAX03-5794-5915

E-mail noji@nojith.co.jp