

FOR RENT

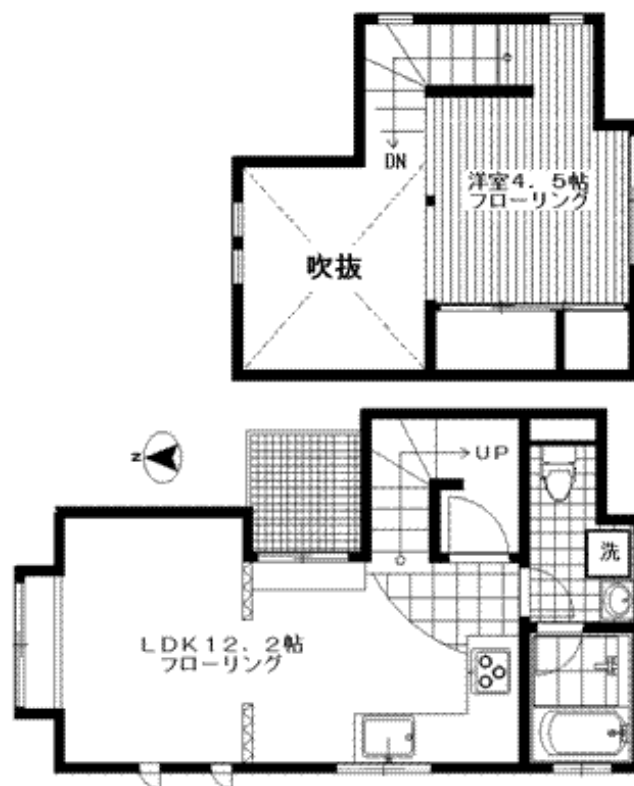
賃料	管理費等
130,000円	0円

最上階 2F以上 メゾネット 角住戸 3面採光 陽当たり良好

【外観】



【間取り図】



図面と現況が異なる場合は現況が優先となります。

間取りの「S」はサービスルーム(納戸)です。

間取り	1LDK		
敷金	1ヶ月	礼金	1ヶ月
敷引/償却金	-	保証金	-
物件種別	アパート		
建物名・部屋番号			
物件所在地	東京都目黒区上目黒4丁目		
交通	東急東横線 祐天寺駅 徒歩8分 東急東横線 中目黒駅 徒歩12分		
間取詳細	LDK(12.2畳) 洋室(4.5畳)		
構造・規模	木造 3階建 3階		
専有面積	37.4㎡	向き	南
築年月	2006年9月30日	契約期間	2年
損害保険	有 21,500円 24ヶ月	入居時期	相談
駐車場	無		
設備	システムキッチン 3口以上コンロ バス・トイレ別 追い焚き風呂 シャワートイレ有 温水洗浄便座		
その他費用			
入居諸条件	ペット不可 事務所不可 楽器等の使用不可 二人可		
保証会社	必須(全保連) 月額総額の50%又は100%		
備考	豊富な物件情報が満載の当社ホームページも是非ご覧ください。当社ホームページURL http://www.nojith.co.jp/ 当社募集物件を直接ご成約されたお客様には若干ではございますが仲介手数料のサービスをさせていただきます!また、お部屋探し中の知人ご友人へも是非当社をご紹介下さい。ご不明な点、ご相談等もお気軽にお申し付け下さい!		

情報更新日2026年5月17日

No.2005102301

お問合せ先



国土交通大臣(4)第7043号
全国宅地建物取引業協会

株式会社野地トータルハウジング

東京都目黒区祐天寺2丁目14番17号

TEL:03-5794-5910

FAX:03-5794-5915

E-mail: noji@nojith.co.jp

URL: <http://www.nojith.co.jp>



携帯サイトから物件詳細を閲覧できます!

取引態様	手数料負担の割合	貸主	0%	借主	100%
仲介元付(一般)	手数料配分の割合	元付	0%	客付	100%