

# FOR RENT

賃料	管理費等
125,000円	0円

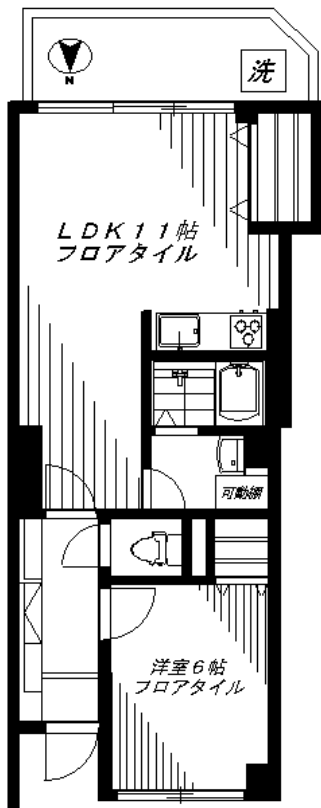
## 分譲賃貸 1LDK・2口ガスコンロ付システムキッチン

分譲タイプ 2F以上 角住戸 南西角住戸 陽当たり良好

【外観】



【間取り図】



間取り	1LDK		
敷金	1ヶ月	礼金	1ヶ月
敷引/償却金	-	保証金	-
物件種別	マンション		
建物名・部屋番号			
物件所在地	東京都世田谷区下馬4丁目		
交通	東急東横線 祐天寺駅 徒歩10分 東急東横線 学芸大学駅 徒歩15分		
間取詳細	LDK(11畳) 洋室(6畳)		
構造・規模	鉄筋コンクリート 8階建 2階		
専有面積	38.3㎡	向き	南西
築年月	1969年8月上旬	契約期間	2ヶ月
損害保険	有 20,000円 24ヶ月	入居時期	相談
駐車場			
設備	エレベーター システムキッチン ガスコンロ設置可 2口コンロ ガスキッチン バス・トイレ別 バス有		
その他費用			
入居諸条件	ペット不可 事務所相談 楽器等の使用不可 学生可		
保証会社	必須(全保連) 月額総額の50%又は100%		
備考	豊富な物件情報が満載の当社ホームページも是非ご覧ください。当社ホームページURL <a href="http://www.nojith.co.jp/">http://www.nojith.co.jp/</a> 当社募集物件を直接ご成約されたお客様には若干ではございますが仲介手数料50%OFFさせていただきます！また、お部屋探し中の知人ご友人へも是非当社をご紹介下さい。ご不明な点、ご相談等もお気軽にお申し付け下さい！		

図面と現況が異なる場合は現況が優先となります。

間取りの「S」はサービスルーム(納戸)です。

情報更新日2024年4月9日

No.1032722201



国土交通大臣(4)第7043号  
全国宅地建物取引業協会  
**株式会社野地トータルハウジング**  
東京都目黒区祐天寺2丁目14番17号  
TEL:03-5794-5910 FAX:03-5794-5915  
E-mail: noji@nojith.co.jp  
URL: <http://www.nojith.co.jp>



携帯サイトから物件詳細を閲覧できます！

取引態様	手数料負担の割合	貸主	0%	借主	100%
仲介元付(専任)	手数料配分の割合	元付	0%	客付	100%