

FOR RENT

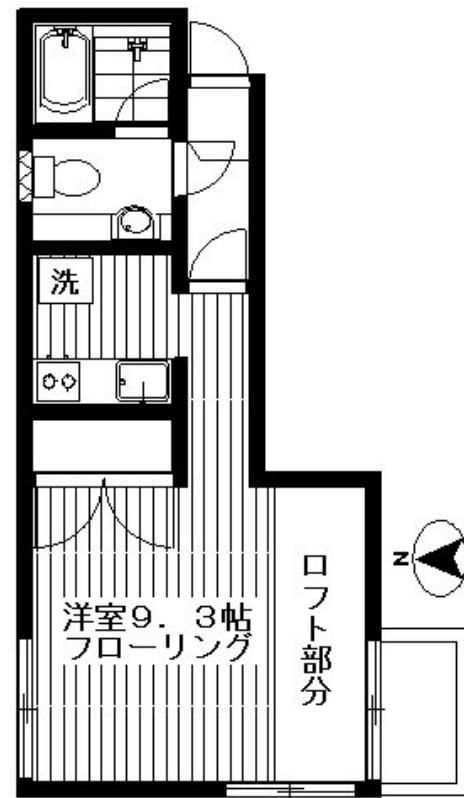
賃料	管理費等
105,000円	3,000円

閑静な住宅街 最上階 上階無し 2F以上 オートロック ロフト 角住戸

【外観】



【間取り図】



間取り	1K		
敷金	1ヶ月	礼金	1ヶ月
敷引/償却金	-	保証金	-
物件種別	アパート		
建物名・部屋番号			
物件所在地	東京都目黒区五本木2丁目		
交通	東急東横線 祐天寺駅 徒歩5分 東急東横線 学芸大学駅 徒歩11分		
間取詳細	洋室(9.3畳) K(2畳)		
構造・規模	木造 2階建 2階		
専有面積	30.7㎡	向き	南
築年月	2005年3月15日	契約期間	2年
損害保険	有 19,000円 24ヶ月	入居時期	即時
駐車場	無		
設備	敷地内ゴミ置き場 内階段 宅配BOX システムキッチン 2口コンロ パス・トイレ別 パス有 シャワー		
その他費用			
入居諸条件	ペット不可 事務所不可 楽器等の使用不可 法人可		
保証会社	必須(全保連) 月額総額の50%又は100%		
備考	豊富な物件情報が満載の当社ホームページも是非ご覧ください。当社ホームページURL http://www.nojith.co.jp/ 当社募集物件を直接ご成約されたお客様に限り仲介手数料50%OFF! また、お部屋探し中の知人ご友人へも是非当社をご紹介下さい。 ご不明な点、ご相談等もお気軽にお申し付け下さい!		

図面と現況が異なる場合は現況が優先となります。

間取りの「S」はサービスルーム(納戸)です。

情報更新日2026年6月28日

No.2006203207

お問合せ先



国土交通大臣(4)第7043号
全国宅地建物取引業協会

株式会社野地トータルハウジング

東京都目黒区祐天寺2丁目14番17号

TEL:03-5794-5910

FAX:03-5794-5915

E-mail: noji@nojith.co.jp

URL: <http://www.nojith.co.jp>



携帯サイトから物件詳細を閲覧できます!

取引態様	手数料負担の割合	貸主	0%	借主	100%
仲介元付(一般)	手数料配分の割合	元付	0%	客付	100%