

FOR RENT

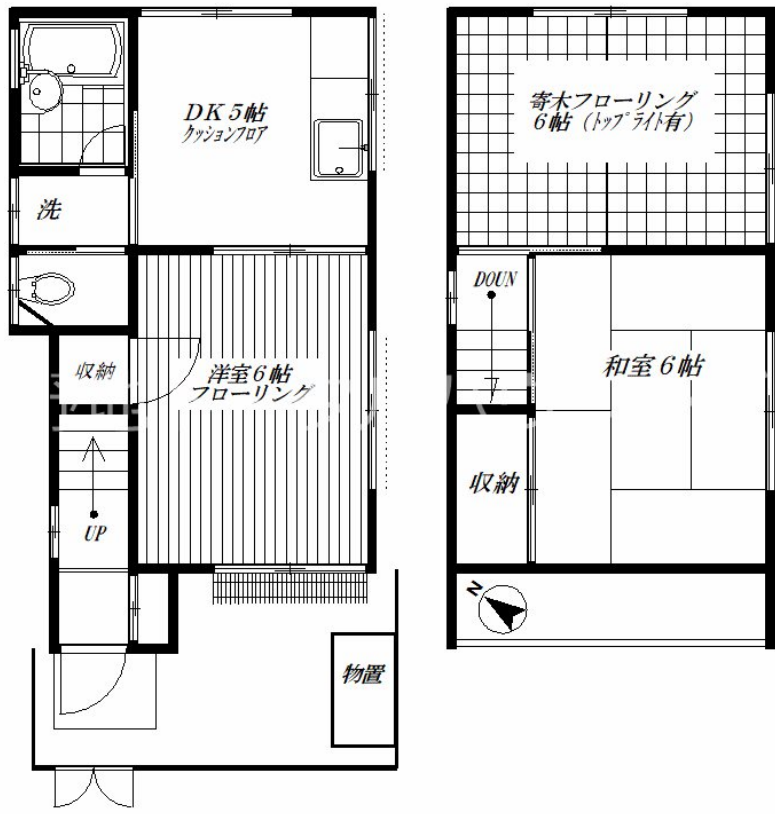
賃料	管理費等
135,000円	0円

四方角部屋 上階無し

【外観】



【間取り図】



図面と現況が異なる場合は現況が優先となります。

間取りの「S」はサービスルーム(納戸)です。

間取り	3DK		
敷金	1ヶ月	礼金	1ヶ月
敷引/償却金	-	保証金	-
物件種別	戸建		
建物名・部屋番号			
物件所在地	東京都世田谷区下馬1丁目		
交通	東急東横線 祐天寺駅 徒歩13分 東急田園都市線 三軒茶屋駅 徒歩18分		
間取詳細	DK(5畳) 洋室(6畳) 洋室(6畳) 和室(6畳)		
構造・規模	木造 2階建 1-2階		
専有面積	54㎡	向き	南西
築年月	1976年12月21日	契約期間	定期借家契約 2年
損害保険	有 21,500円 24ヶ月	入居時期	即時
駐車場			
設備	ガスコンロ設置可 ガスキッチン バス・トイレ別 バス有 追い焚き風呂 ガス給湯 押入 収納有		
その他費用			
入居諸条件	ペット不可 事務所相談 楽器等の使用不可 二人可		
保証会社	必須 エア-信用保証・月額総額の50%から100%		
備考			

情報更新日2026年7月4日

No.1032106001



国土交通大臣(4)第7043号
全国宅地建物取引業協会
株式会社野地トータルハウジング
東京都目黒区祐天寺2丁目14番17号
TEL:03-5794-5910 FAX:03-5794-5915
E-mail: noji@nojith.co.jp
URL: http://www.nojith.co.jp



携帯サイトから物件詳細を閲覧できます!

取引態様	手数料負担の割合	貸主	0%	借主	100%
仲介元付(専任)	手数料配分の割合	元付	0%	客付	100%