

FOR RENT

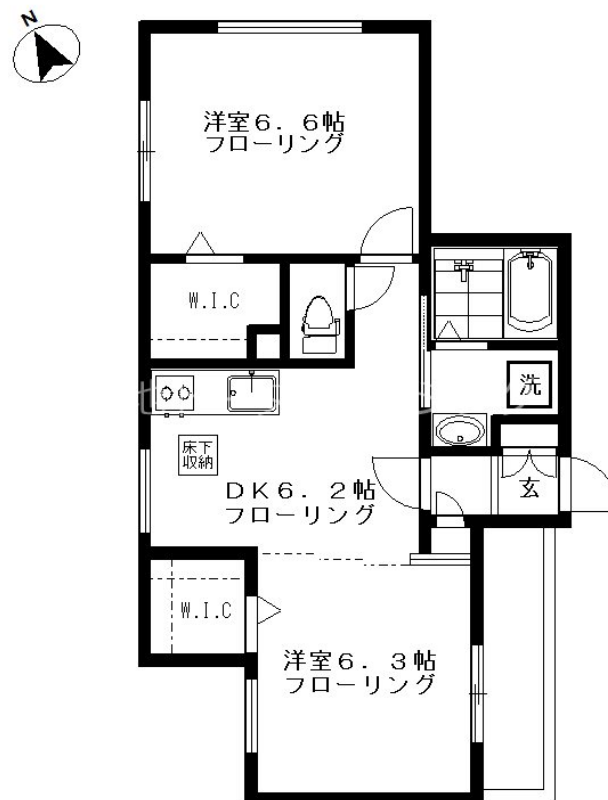
賃料	管理費等
157,000円	3,000円

閑静な住宅街 最上階 2F以上 オートロック 角住戸 3方角住戸 南西角住戸 3面採光 陽当たり良好

【外観】



【間取り図】



図面と現況が異なる場合は現況が優先となります。

間取りの「S」はサービスルーム(納戸)です。

間取り	2DK		
敷金	1ヶ月	礼金	1ヶ月
敷引 / 償却金	-	保証金	-
物件種別	アパート		
建物名・部屋番号			
物件所在地	東京都世田谷区下馬 5丁目		
交通	東急東横線 学芸大学駅 徒歩9分 東急東横線 祐天寺駅 徒歩14分		
間取詳細	洋室(6.6畳) 洋室(6.3畳) DK(6.2畳)		
構造・規模	木造 2階建 2階		
専有面積	43.06㎡	向き	南西
築年月	2021年4月3日	契約期間	2年
損害保険	有 21,500円 24ヶ月	入居時期	相談
駐車場	無 駐輪場		
設備	敷地内ゴミ置き場 システムキッチン 2口コンロ ガスキッチン バス・トイレ 別 バス有 追い焚き風呂		
その他費用			
入居諸条件	ペット不可 事務所不可 楽器等の使用不可 法人可		
保証会社	必須(全保連) 月額総額の50%又は100%		
備考			

情報更新日2026年2月15日

No.1032162204

お問合せ先



国土交通大臣(4)第7043号
全国宅地建物取引業協会

株式会社野地トータルハウジング

東京都目黒区祐天寺2丁目14番17号

TEL:03-5794-5910

FAX:03-5794-5915

E-mail: noji@nojith.co.jp

URL: http://www.nojith.co.jp



携帯サイトから物件詳細を閲覧できます！

取引態様	手数料負担の割合	貸主	0%	借主	100%
仲介元付(専任)	手数料配分の割合	元付	0%	客付	100%