

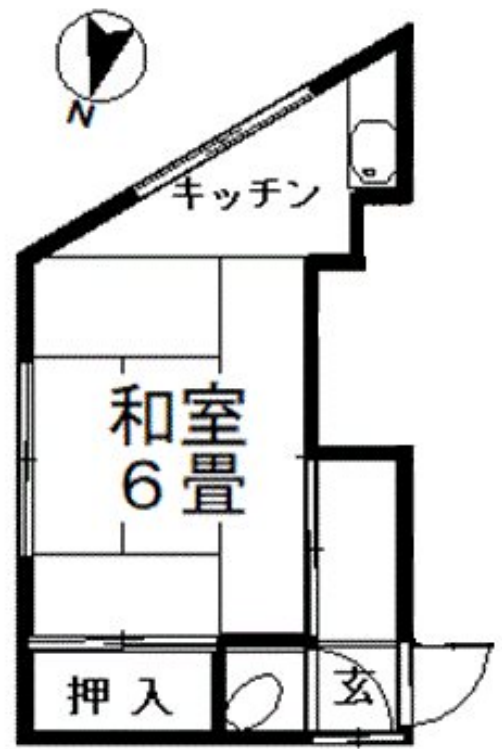
# FOR RENT

賃料	管理費等
36,000円	0円

最上階 2F以上

【外観】

【間取り図】



間取り	1R		
敷金	1ヶ月	礼金	1ヶ月
敷引/償却金	-	保証金	-
物件種別	アパート		
建物名・部屋番号			
物件所在地	東京都世田谷区中町2丁目		
交通	東急大井町線 等々力駅 徒歩7分		
間取詳細			
構造・規模	木造 2階建 2階		
専有面積	14㎡	向き	
築年月	1952年1月16日	契約期間	定期借家契約 2年
損害保険	有 17,000円 24ヶ月	入居時期	即時
駐車場	無		
設備	ガスコンロ設置可 トイレ有		
その他費用			
入居諸条件	ペット不可 事務所不可 楽器等の使用不可		
保証会社	必須 (全保連) 月額総額の50%又は100%		
備考			

図面と現況が異なる場合は現況が優先となります。

間取りの「S」はサービスルーム(納戸)です。

情報更新日2024年7月27日

No.1048581204



国土交通大臣(4)第7043号  
全国宅地建物取引業協会  
**株式会社野地トータルハウジング**  
東京都目黒区祐天寺2丁目14番17号  
TEL:03-5794-5910 FAX:03-5794-5915  
E-mail: noji@nojith.co.jp  
URL: http://www.nojith.co.jp



携帯サイトから物件詳細を閲覧できます!

取引態様	手数料負担の割合	貸主	0%	借主	100%
仲介元付(一般)	手数料配分の割合	元付	0%	客付	100%