

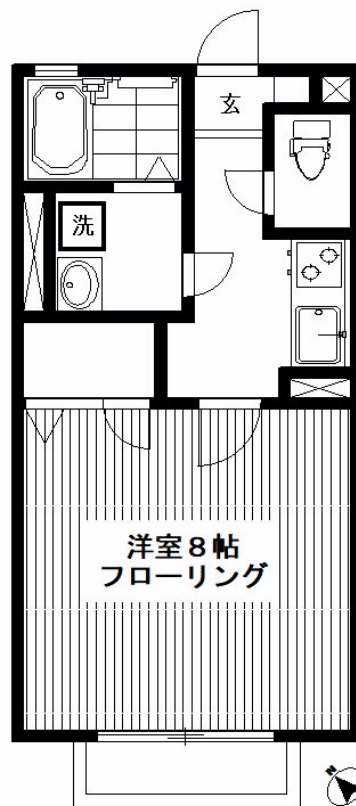
FOR RENT

賃料	管理費等
96,000円	0円

【外観】



【間取り図】



間取り	1K		
敷金	1ヶ月	礼金	1ヶ月
敷引 / 償却金	-	保証金	-
物件種別	アパート		
建物名・部屋番号			
物件所在地	東京都世田谷区下馬 5 丁目		
交通	東急東横線 祐天寺駅 徒歩8分		
間取詳細	洋室(8畳) K(2畳)		
構造・規模	軽量鉄骨 2階建 1階		
専有面積	27.16㎡	向き	南西
築年月	2008年9月12日	契約期間	2年
損害保険	有 17,000円 24ヶ月	入居時期	相談
駐車場	無 駐輪場		
設備	システムキッチン ガスコンロ設置済 2口コンロ バス有 追い焚き風呂 シャワー トイレ有		
その他費用			
入居諸条件	ペット不可 事務所不可 楽器等の使用不可		
保証会社	必須 (全保連) 月額総額の50%又は100%		
備考	バストイレ別・独立洗面台・追炊き可！		

図面と現況が異なる場合は現況が優先となります。

間取りの「S」はサービスルーム(納戸)です。

情報更新日2026年2月5日

No.1032234102

お問合せ先



国土交通大臣(4)第7043号
全国宅地建物取引業協会

株式会社野地トータルハウジング

東京都目黒区祐天寺 2 丁目 1 4 番 1 7 号

TEL:03-5794-5910

FAX:03-5794-5915

E-mail : noji@nojith.co.jp

URL : http://www.nojith.co.jp



携帯サイトから物件詳細を閲覧できます！

取引態様	手数料負担の割合	貸主	0%	借主	100%
仲介元付 (専任)	手数料配分の割合	元付	0%	客付	100%