

FOR RENT

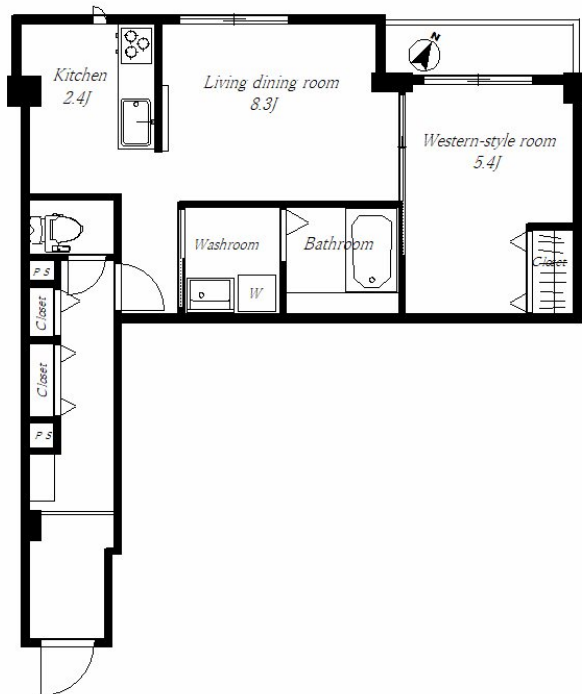
賃料	管理費等
144,000円	6,000円

防犯カメラ 2F以上 オートロック

【外観】



【間取り図】



間取り	1LDK		
敷金	1ヶ月	礼金	1ヶ月
敷引 / 償却金	-	保証金	-
物件種別	マンション		
建物名・部屋番号			
物件所在地	東京都目黒区八雲5丁目		
交通	東急東横線 都立大学駅 徒歩17分 東急田園都市線 駒沢大学駅 徒歩16分		
間取詳細	LDK(10.7畳) 洋室(5.4畳)		
構造・規模	鉄骨 3階建 2階		
専有面積	41.84㎡	向き	北
築年月	2025年3月25日	契約期間	2年
損害保険	有 21,500円 24ヶ月	入居時期	相談
駐車場	無 駐輪場		
設備	宅配BOX システムキッチン バス・トイレ別 洗面台 洗面所独立 洗面所にドア エアコン2台		
その他費用			
入居諸条件	ペット不可 事務所不可 性別不問 二人可 法人可		
保証会社	必須 (全保連) 月額総額の50%又は100%		
備考			

図面と現況が異なる場合は現況が優先となります。

間取りの「S」はサービスルーム(納戸)です。

情報更新日2026年2月1日

No.2026501205

お問合せ先



国土交通大臣(4)第7043号
全国宅地建物取引業協会

株式会社野地トータルハウジング

東京都目黒区祐天寺2丁目14番17号

TEL:03-5794-5910

FAX:03-5794-5915

E-mail: noji@nojith.co.jp

URL: http://www.nojith.co.jp



携帯サイトから物件詳細を閲覧できます！

取引態様

仲介元付
(専任)

手数料 負担の割合	貸主	0%	借主	100%
手数料 配分の割合	元付	0%	客付	100%