

FOR RENT

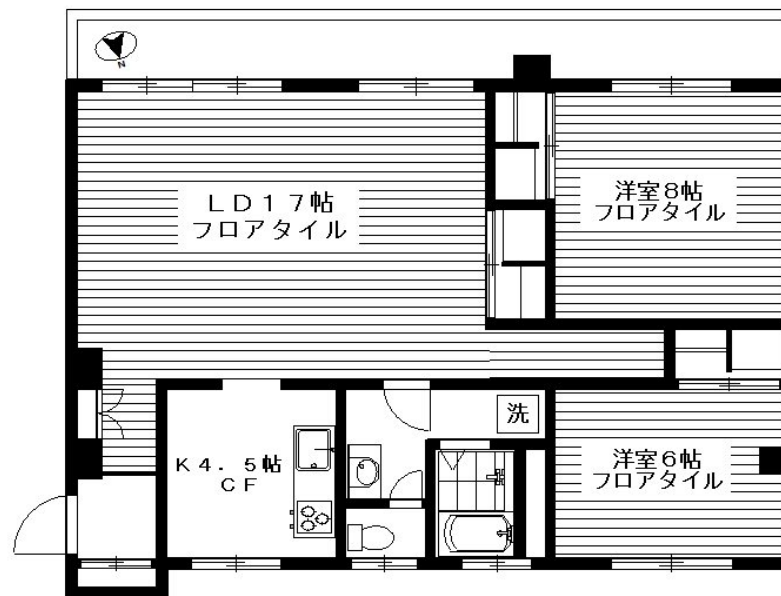
賃料	管理費等
220,000円	0円

2 F 以上, 2 面採光, 角住戸, 東南角住戸, 陽当たり良好, 閑静な住宅街

【外観】



【間取り図】



間取り	2LDK		
敷金	1ヶ月	礼金	1ヶ月
敷引 / 償却金	-	保証金	-
物件種別	マンション		
建物名・部屋番号			
物件所在地	東京都世田谷区下馬 5 丁目		
交通	東急東横線 祐天寺駅 徒歩6分 東急東横線 中目黒駅 徒歩18分		
間取詳細	洋室(6畳) 洋室(8畳) LD(17畳) K(4.5畳)		
構造・規模	鉄筋コンクリート 4階建 3階		
専有面積	78.57㎡	向き	南
築年月	1966年1月31日	契約期間	2年
損害保険	有 23,000円 24ヶ月	入居時期	即時
駐車場	無 駐輪場		
設備	内階段 システムキッチン 3口以上コンロ グリル バス・トイレ別 バス有 追い焚き 風呂 脱衣所		
その他費用			
入居諸条件	ペット不可 事務所不可 楽器等の使用不可 単身可		
保証会社	必須 (全保連) 月額総額の50%又は100%		
備考	豊富な物件情報が満載の当社ホームページも是非ご覧下さい。当社ホームページURL http://www.nojith.co.jp/ ご不明な点、ご相談等もお気軽にお申し付け下さい！		

図面と現況が異なる場合は現況が優先となります。

間取りの「S」はサービスルーム(納戸)です。

情報更新日2025年12月15日

No.1032723306

お問合せ先



国土交通大臣(4)第7043号
全国宅地建物取引業協会

株式会社野地トータルハウジング

東京都目黒区祐天寺 2 丁目 1 4 番 1 7 号

TEL:03-5794-5910

FAX:03-5794-5915

E-mail : nojith@nojith.co.jp

URL : <http://www.nojith.co.jp>



携帯サイトから物件詳細を閲覧できます！

取引態様	手数料負担の割合	貸主	0%	借主	100%
仲介元付 (専任)	手数料配分の割合	元付	0%	客付	100%