

# FOR RENT

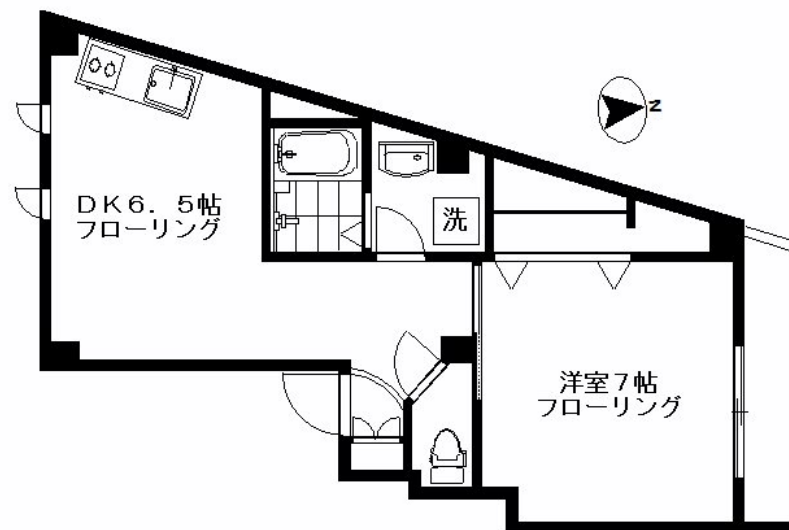
賃料	管理費等
145,000円	0円

2F以上 オートロック モニタ付オートロック ダブルロック 角住戸 2面採光

【外観】



【間取り図】



間取り	1DK		
敷金	1ヶ月	礼金	1ヶ月
敷引/償却金	-	保証金	-
物件種別	マンション		
建物名・部屋番号			
物件所在地	東京都目黒区祐天寺1丁目		
交通	東急東横線 祐天寺駅 徒歩2分		
間取詳細	DK(6.5畳) 洋室(7畳)		
構造・規模	鉄骨 5階建 3階		
専有面積	40.85㎡	向き	北
築年月	2011年2月22日	契約期間	2年
損害保険	有 21,500円 24ヶ月	入居時期	即時
駐車場	無 駐輪場		
設備	エレベーター システムキッチン IHクッキングヒーター バス・トイレ別 パス有 追い焚き風呂		
その他費用			
入居諸条件	ペット不可 事務所不可 楽器等の使用不可 二人可		
保証会社	必須 7i7-信用保証・月額総額の50%~100%		
備考			

図面と現況が異なる場合は現況が優先となります。

間取りの「S」はサービスルーム(納戸)です。

情報更新日2026年5月18日

No.2027141304

お問合せ先



国土交通大臣(4)第7043号  
全国宅地建物取引業協会

**株式会社野地トータルハウジング**

東京都目黒区祐天寺2丁目14番17号

TEL:03-5794-5910

FAX:03-5794-5915

E-mail: noji@nojith.co.jp

URL: http://www.nojith.co.jp



携帯サイトから物件詳細を閲覧できます!

取引態様	手数料負担の割合	貸主	0%	借主	100%
仲介元付(専任)	手数料配分の割合	元付	0%	客付	100%